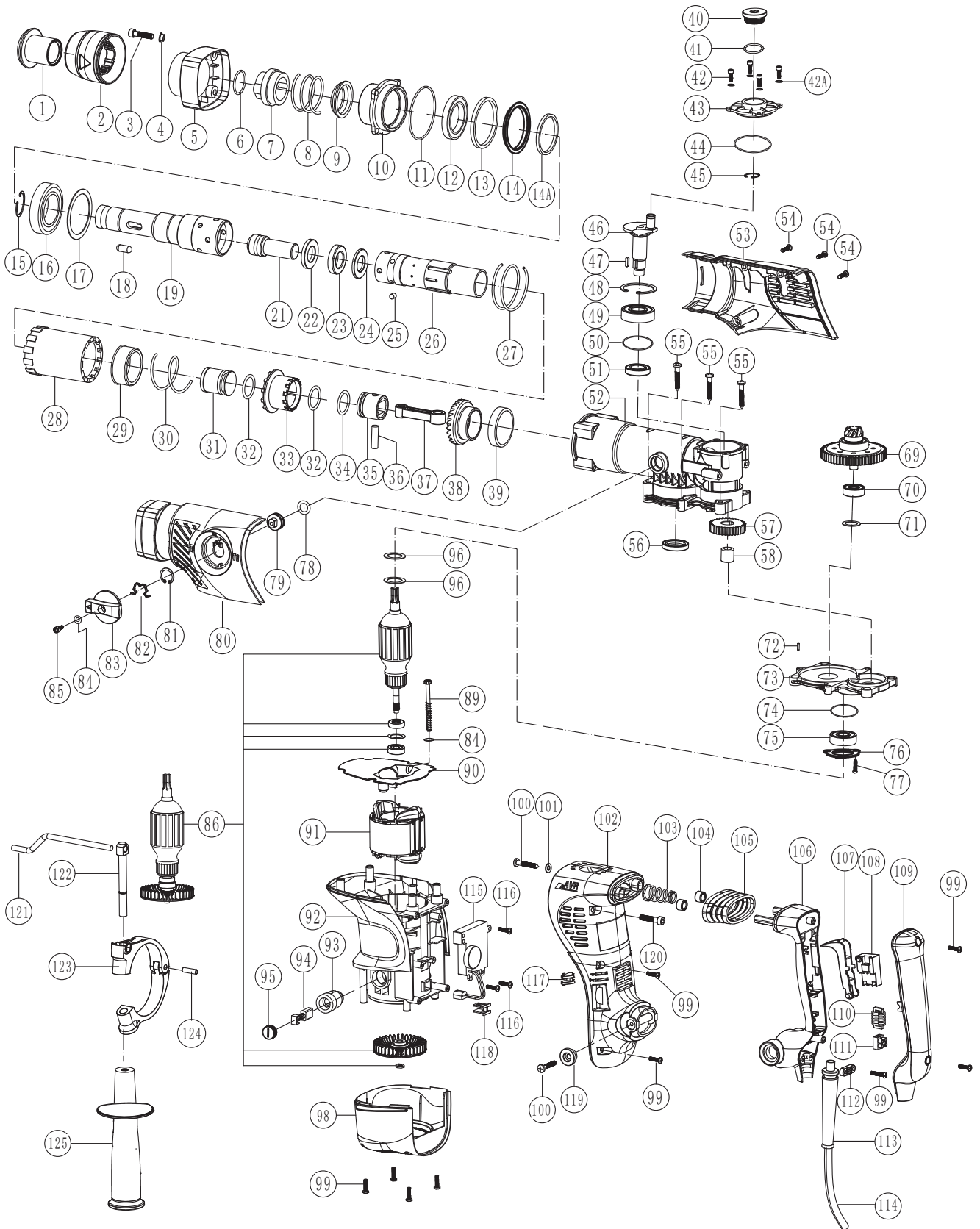


EXTOL[®] 8790101 INDUSTRIAL



| | description | popis | qty/ks | order No. / obj. číslo dílu | set order No. / obj. číslo sady |
|-----|---|--|--------|--------------------------------|------------------------------------|
| 1 | Turn Staff Armor | koncovka sklíčidla | 1 | | |
| 2 | Flex Sheath | pouzdro sklíčidla | 1 | | |
| 3 | Hex . Socket Bolt M6x25(12.9) | šroub | 4 | | |
| 4 | Distance Piece M6 | distanční díl M6 | 4 | | |
| 5 | Front shade | přední uzávěr | 1 | | |
| 6 | Steel Wire Block Ring $\Phi 2 \times \Phi 25.5$ | ocelový drátkový kroužek $\Phi 2 \times \Phi 25.5$ | 1 | | |
| 7 | Lock Bead Sheath | uzavírací obruba | 1 | | |
| 8 | Lock Bead Sheath Spring $\Phi 2.5 \times \Phi 42.5 \times 74$ | pružina | 1 | | |
| 9 | Spring Seat | pružinové sedlo | 1 | | |
| 10 | Brainpan | uzávěr hlavy | 1 | | |
| 11 | O-Ring $\Phi 1.5 \times \Phi 60$ | O-kroužek $\Phi 1,5 \times \Phi 60$ | 1 | | |
| 12 | Oil Seal Ring $\Phi 34.5 \times \Phi 53 \times 7$ | olejový těsnicí kroužek $\Phi 34,5 \times \Phi 53 \times 7$ | 1 | | |
| 13 | Spring Washer $\Phi 61 \times \Phi 52.5 \times 4.5$ | pružná podložka $\Phi 61 \times \Phi 52,5 \times 4,5$ | 1 | | |
| 14 | "L" type Washer | podložka | 1 | | |
| 14A | Woolen Washer $\Phi 50 \times \Phi 34.5 \times 5.5$ | vlněná podložka $\Phi 50 \times \Phi 34,5 \times 5,5$ | 1 | | |
| 15 | Retaining Ring $\Phi 35$ | pojistný kroužek $\Phi 35$ | 1 | | |
| 16 | Ball Bearing 6007 RS | kuličkové ložisko 6007 RS | 1 | | |
| 17 | Vibration Reducing Washer | vibrační redukční podložka $\Phi 62 \times \Phi 48,5 \times 1$ | 1 | | |
| 18 | Lock Staff Bead $\Phi 8 \times 19.3$ | ocelový zamykací váleček $\Phi 8 \times 19,3$ | 2 | | |
| 19 | Hammer Staff Sheath | obal tyčového kladiva | 1 | | |
| 21 | Impact Hammer Subassembly | sekundární úderník | 1 | | |
| 22 | Washer A $\Phi 35.7 \times \Phi 19.6 \times 5$ | podložka A $\Phi 35,7 \times \Phi 19,6 \times 5$ | 1 | | |
| 23 | Buffering Washer $\Phi 35.5 \times \Phi 19.7 \times 8$ | tlumící podložka | 1 | | |
| 24 | Washer B $\Phi 35.7 \times \Phi 19.6 \times 3.5$ | podložka B $\Phi 35,7 \times \Phi 19,6 \times 3,5$ | 1 | | |
| 25 | Cylinder Lock Bead $\Phi 5.8 \times 6$ | kulička zámku | 4 | | |
| 26 | Cylinder | válec | 1 | | |
| 27 | Flower Trough Sheath | pružina | 1 | | |
| 28 | Flower Trough Sheath | pouzdro | 1 | | |
| 29 | Spring sheath | pružící pouzdro | 1 | | |
| 30 | Dial Sheath Spring $\Phi 2.5 \times \Phi 41 \times 58$ | pružina | 1 | | |
| 31 | Impact Piston | primární úderník | 1 | | |
| 32 | Fluorine O Ring $\Phi 3.5 \times \Phi 23$ | kroužek | 2 | | |
| 33 | Dial Sheath | pouzdro | 1 | | |
| 34 | Fluorin O Ring $\Phi 1.5 \times \Phi 23$ | O kroužek $\Phi 1,5 \times \Phi 23$ | 1 | | |
| 35 | Gas Press Piston | píst | 1 | | |
| 36 | Piston Pin $\Phi 8 \times 26$ | pístní čep | 1 | | |
| 37 | Connecting Rod Assy | ojnice | 1 | | |
| 38 | Big Cone-shaped Gear | ozubený převod | 1 | | |
| 39 | Oiliness Bearing $\Phi 40 \times \Phi 50 \times 13$ | ložisko | 1 | | |
| 40 | Oil Tank Cover | zátká | 1 | | |
| 41 | Rubber Washer $\Phi 31 \times \Phi 25 \times 1.2$ | gumová podložka $\Phi 31 \times \Phi 25 \times 1,2$ | 1 | | |
| 42 | Hex. Socket Bolt M4x12(12.9) | šroub | 4 | | |

| | description | popis | qty/ks | order No. / obj. číslo dílu | set order No. / obj. číslo sady |
|-----|---|---|--------|--------------------------------|------------------------------------|
| 42A | Flat Washer $\Phi 4$ | plochá podložka $\Phi 4$ | 4 | | |
| 43 | Shell cover | kryt pouzdra | 1 | | |
| 44 | O-Ring $\Phi 2.3 \times \Phi 53.2$ | O-kroužek $\Phi 2.3 \times \Phi 53.2$ | 1 | | |
| 45 | Retaining Ring $\Phi 10$ | přidržený kroužek $\Phi 10$ | 1 | | |
| 46 | Crankshaft | kliková hřídel | 1 | | |
| 47 | Palt Key 3x3x8 | klínek | 1 | | |
| 48 | Retaining Ring $\Phi 40$ | pojistný kroužek $\Phi 40$ | 1 | | |
| 49 | Ball Bearing 6203 VV | kuličkové ložisko 6203 VV | 1 | | |
| 50 | O-Ring $\Phi 2 \times \Phi 39.7$ | O-kroužek $\Phi 2 \times \Phi 39.7$ | 1 | | |
| 51 | Oil Seal Ring $\Phi 30 \times \Phi 17 \times 7$ | Olejevý těsnicí kroužek $\Phi 30 \times \Phi 17 \times 7$ | 1 | | |
| 52 | Crank Housing | převodová skříň | 1 | | |
| 53 | Right Cover | pravý kryt | 1 | | |
| 54 | Tapping Screw ST4.2x22 | šroub | 3 | | |
| 55 | Cross recessed pan head tapping screws | šroub | 6 | | |
| 56 | Oil Seal Ring $\Phi 30 \times \Phi 20 \times 5.5$ | olejový těsnicí kroužek $\Phi 30 \times \Phi 20 \times 5,5$ | 1 | | |
| 57 | Gear (35 Tooth) | ozubené kolo | 1 | | |
| 58 | Needle Bearing BK1010 | jehlové ložisko BK1010 | 1 | | |
| 69 | Clutch Compages | ozubené kolo se spojkou | 1 | | |
| 70 | Ball Bearing 629 RS | kuličkové ložisko 629 RS | 1 | | |
| 71 | 629 Bearing Washer $\Phi 25 \times \Phi 20 \times 0.5$ | podložka | 1 | | |
| 72 | Pin $\Phi 5 \times 14$ | čep $\Phi 5 \times 14$ | 1 | | |
| 73 | Inner Cover | vnitřní kryt | 1 | | |
| 74 | O-Ring $\Phi 1.5 \times \Phi 31.5$ | O-kroužek $\Phi 1.5 \times \Phi 31.5$ | 1 | | |
| 75 | Ball Bearing 6201 RS | kuličkové ložisko 6201 RS | 1 | | |
| 76 | 6201 Bearing Hold Down Plate | držící destička ložiska 6201 | 1 | | |
| 77 | Embedding Screws M4x8 | šroub M4x8 | 3 | | |
| 78 | Fluorine O Ring $\Phi 2.5 \times \Phi 15$ | kroužek | 1 | | |
| 79 | Dial Staff Sheath | pouzdro | 1 | | |
| 80 | Left Cover | levý kryt | 1 | | |
| 81 | Retaining Ring $\Phi 20$ | pojistný kroužek $\Phi 20$ | 1 | | |
| 82 | shrapnel | pérko | 1 | | |
| 83 | Function Knob | knoflík | 1 | | |
| 84 | Flat Washer $\Phi 5$ | plochá podložka $\Phi 5$ | 3 | | |
| 85 | Hex .Socket Bolt M5x10 | šestihranný šroub M5x10 | 1 | | |
| 86 | Armature 220-240V | rotor | 1 | | |
| 89 | Tapping Screw ST4.8x65 | šroub | 2 | | |
| 90 | Fan Guide | vodítko ventilátoru | 1 | | |
| 91 | Stator 220-240V | stator | 1 | | |
| 92 | Housing | pouzdro motoru | 1 | | |
| 93 | Brush Holder | držák kartáče | 2 | | |
| 94 | Carbon Brush | uhlíkový kartáč | 2 | 8790101C | |
| 95 | Brush Cap | krytka uhlíku | 2 | | |
| 96 | 6001 Bearing Washer $\Phi 24 \times \Phi 12.1 \times 0.5$ | 6001 Ložisková podložka $\Phi 24 \times \Phi 12,1 \times 0,5$ | 2 | | |
| 98 | Fan Cover | kryt ventilátoru | 1 | | |

| | description | popis | qty/ks | order No. / obj. číslo dílu | set order No. / obj. číslo sady |
|-----|--|------------------------------|--------|--------------------------------|------------------------------------|
| 99 | Tapping Screw ST4.2x18 | šroub | 12 | | |
| 100 | Machine Screw ST5.5x25 | šroub | 4 | | |
| 101 | Flat Washer Φ5.5xΦ14x1.6 | plochá podložka Φ5,5xΦ14x1,6 | 2 | | |
| 102 | Main Handle Seat | hlavní sedlo rukojeti | 1 | | |
| 103 | Shock Absorption Spring | tlumící pružina | 1 | | |
| 104 | Shock Absorption Ferrule | absorpční kroužek | 2 | | |
| 105 | Shock Absorption Jacket | plášť absorpce nárazů | 1 | | |
| 106 | Main Handle | hlavní rukojeť | 1 | | |
| 107 | Switch Trigger | tlačítko spínače | 1 | | |
| 108 | Switch 220-240V | spínač | 1 | | |
| 109 | Main Handle Cover | kryt rukojeti | 1 | | |
| 110 | Electricity Feels | cívka | 1 | | |
| 111 | Rivet | nýt | 2 | | |
| 112 | Cord Clip | svorka kabelu | 1 | | |
| 113 | Cord Armor | kabelová průchodka | 1 | | |
| 114 | Cord | kabel | 1 | | |
| 115 | Speed Adjuster | regulace otáček | 1 | | |
| 116 | Cross recessed pan head tapping screws | šroub | 3 | | |
| 117 | Indicator | indikátor | 1 | | |
| 118 | Limit block | omezující blok | 1 | | |
| 119 | Main Handle Platen | vymezovací váleček | 2 | | |
| 120 | Hex .Socket Bolt M6x20 | šroub | 2 | | |
| 121 | Orientation Staff Gauge | měřítka hloubky vrtání | 1 | | |
| 122 | Handle bolt | šroub | 1 | | |
| 123 | Handle Stay | objímka | 1 | | |
| 124 | Spring Column Pin Φ6x18 | čep | 1 | | |
| 125 | Side Handle | rukojeť | 1 | | |